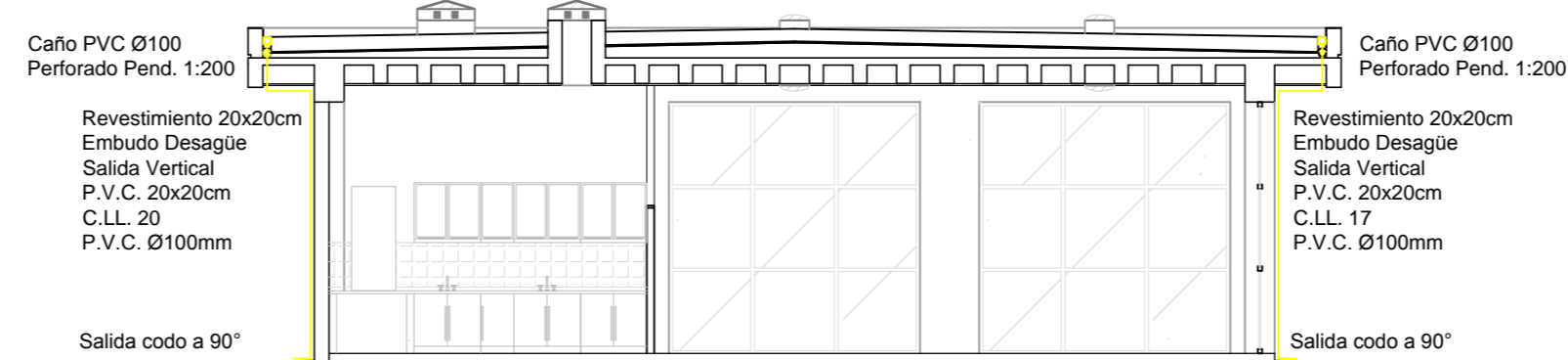
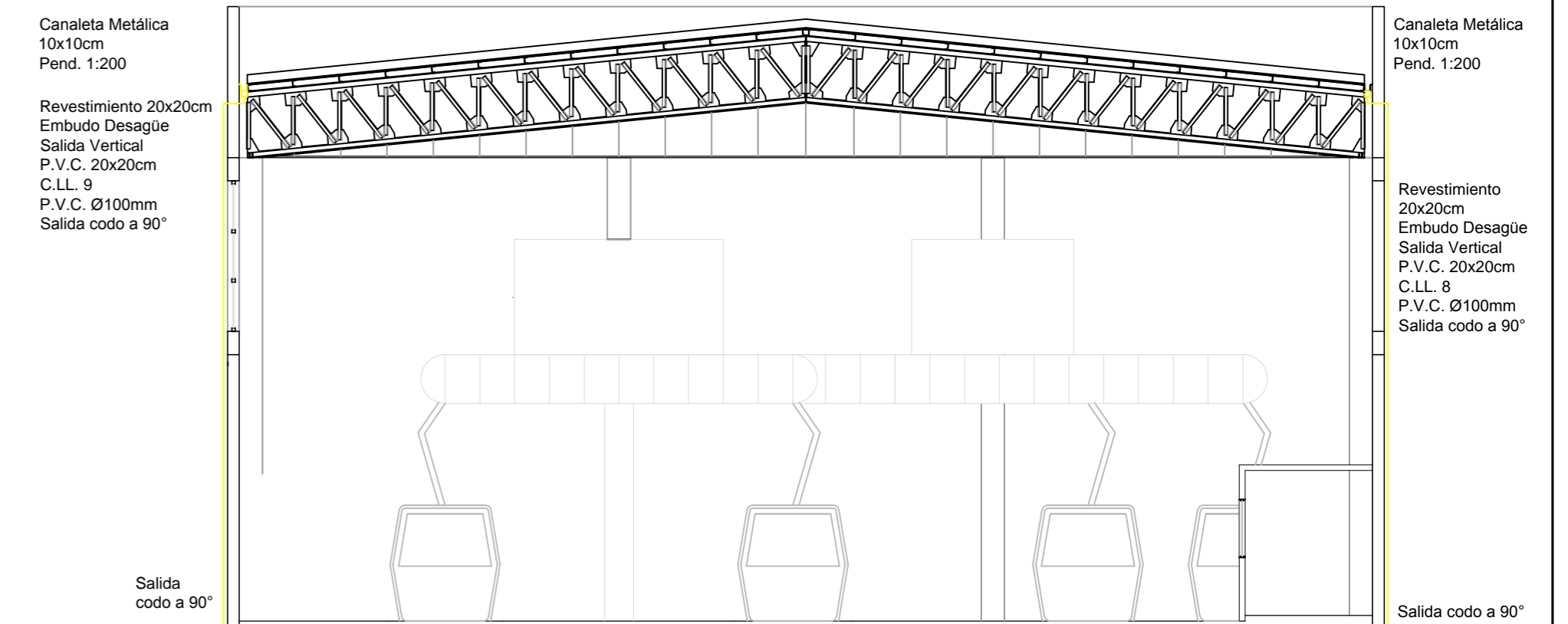


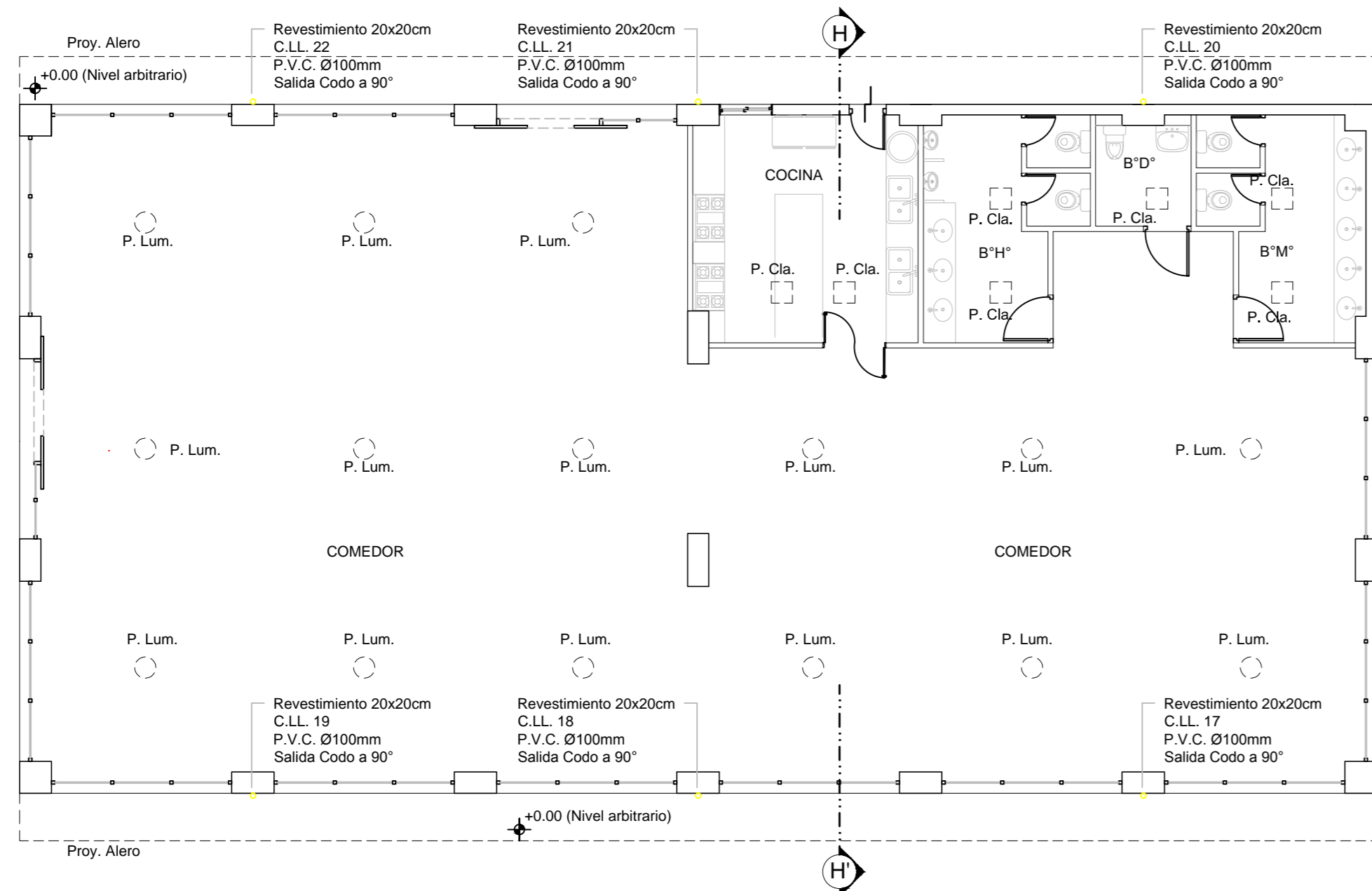
CONFITERÍA - FACHADA SUDESTE



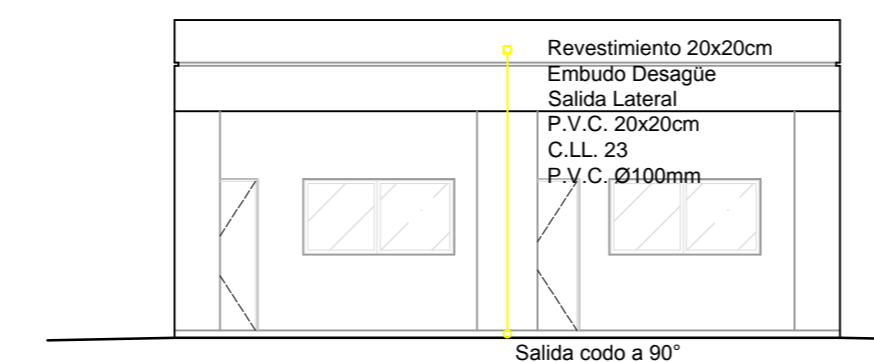
CORTE H - H'



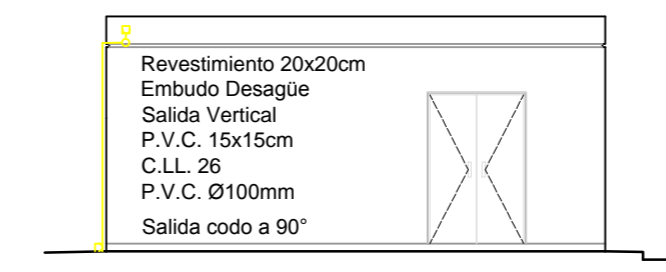
CORTE J - J'



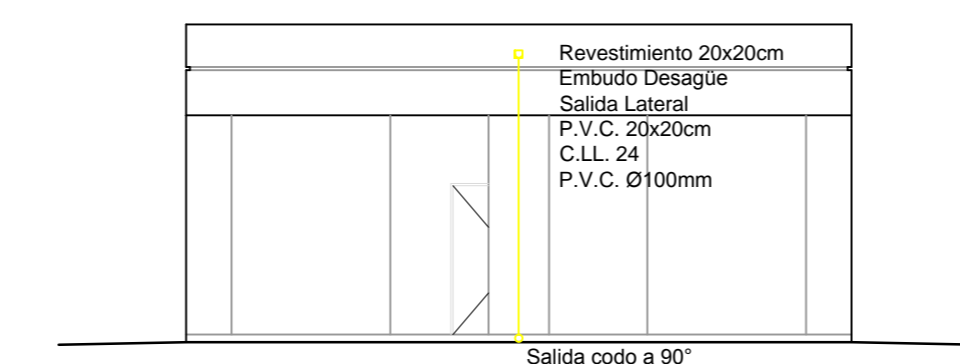
CONFITERÍA



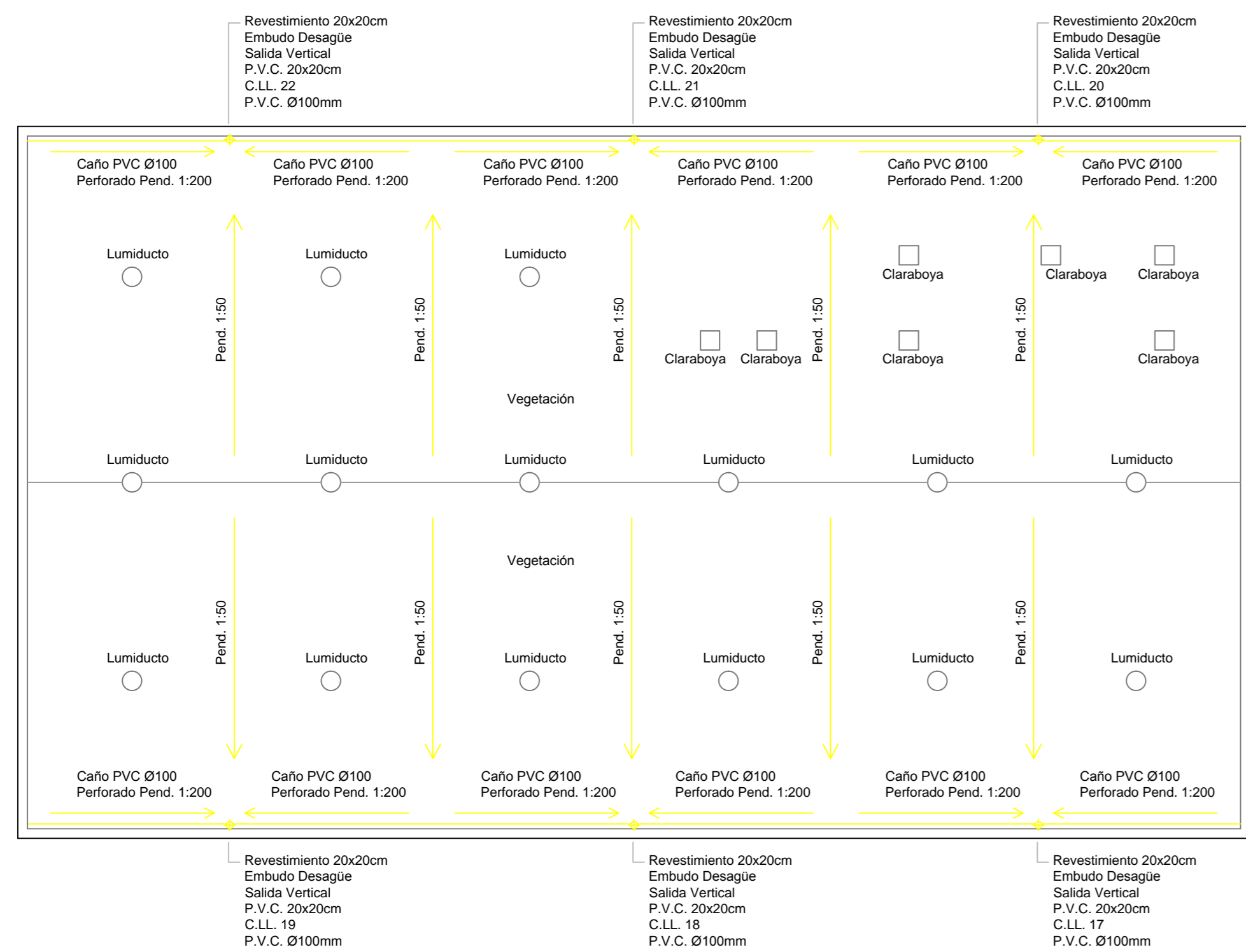
S.U.M. CANTINA FACHADA PRINCIPAL



NÚCLEO DE SERVICIOS FACHADA SUROESTE



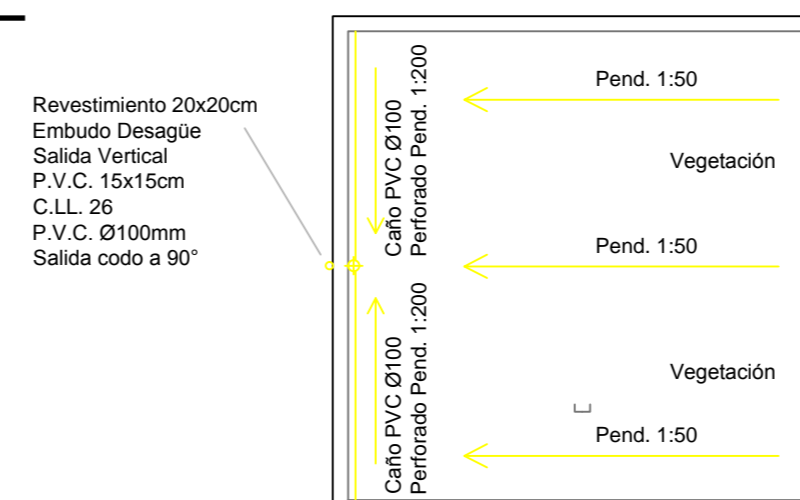
BAÑOS - FACHADA NORDESTE



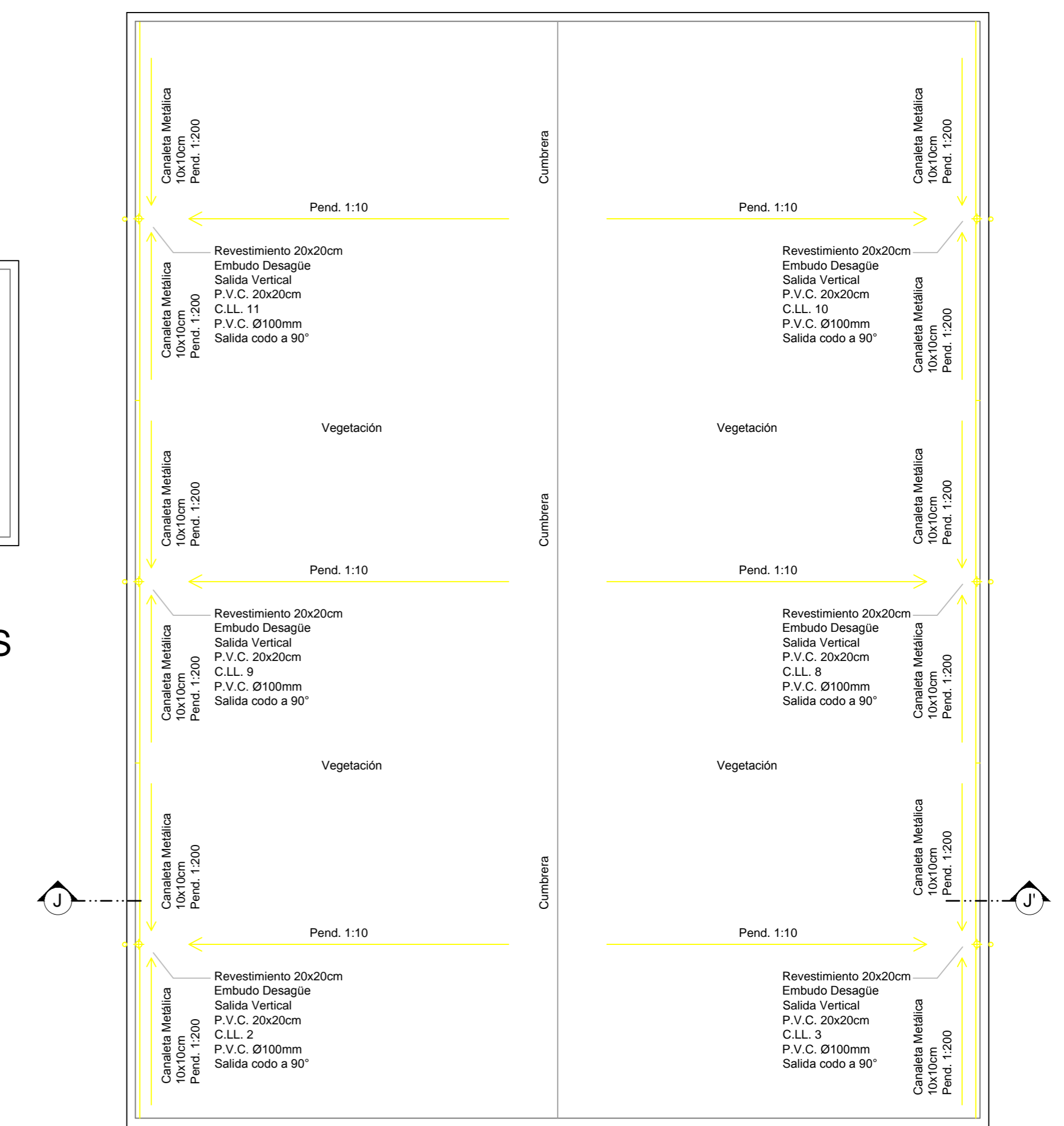
PLANTA DE TECHO - CONFITERÍA



PLANTA DE TECHO S.U.M. - CANTINA - BAÑOS



PLANTA DE TECHO S.U.M. - CANTINA



PLANTA DE TECHO - ESTACIÓN DE LLEGADA



NOMBRE DE LÁMINA:
PLANTAS, CORTES Y VISTAS DE
INSTALACIONES DE
DESAGÜES PLUVIALES (2)

LÁMINA N°: 16 Escala: 1:100

PROYECTO: COMPLEJO TELEFÉRICO LA RIOJA

UBICACIÓN:
ALUMNO: REINOSO MATIAS ARIEL

CARRERA: INGENIERÍA CIVIL

CÁTEDRA: PROYECTO FINAL

AÑO: 2017

ETAPAS: • INFRAESTRUCTURA BÁSICA
• ACUEDUCTO
• SISTEMA DE TRANSPORTE
• CAMINO DE MONTAÑA
• SISTEMAS ELÉCTRICOS,
MECÁNICOS Y ELECTRÓNICOS

UNIVERSIDAD
TECNOLÓGICA
NACIONAL
FACULTAD REGIONAL LA RIOJA

