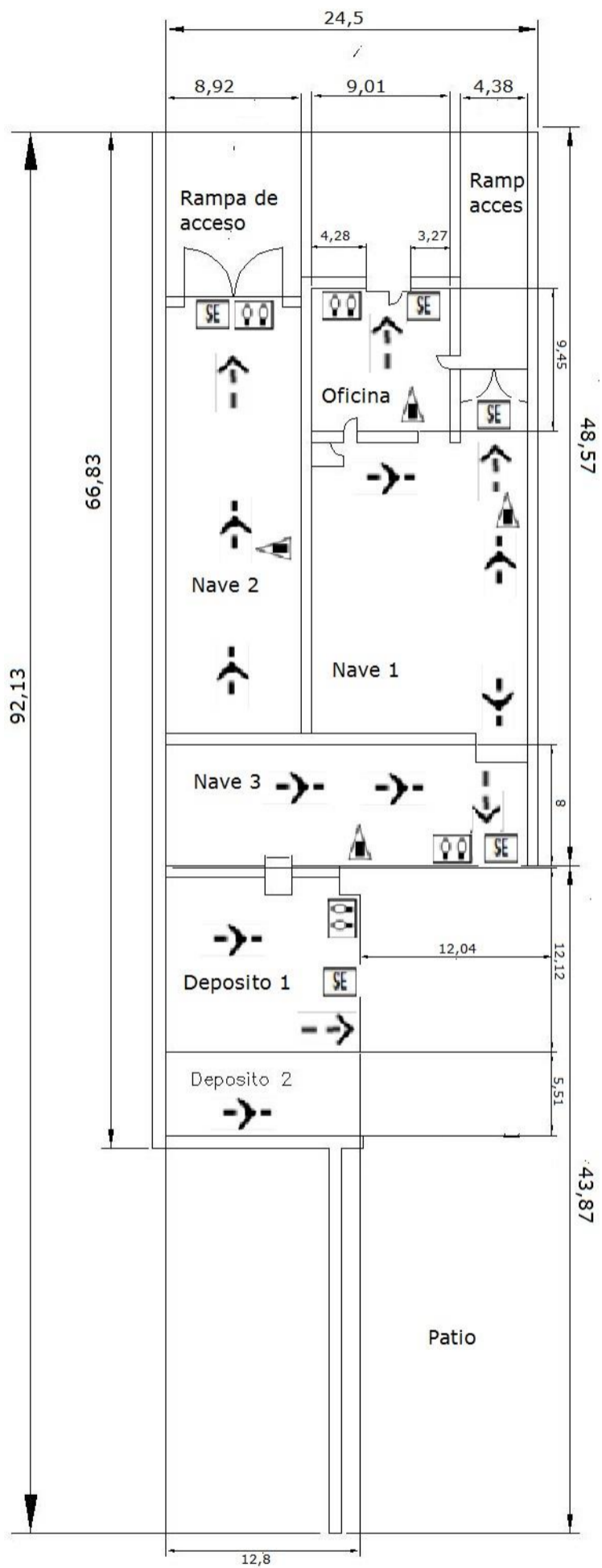


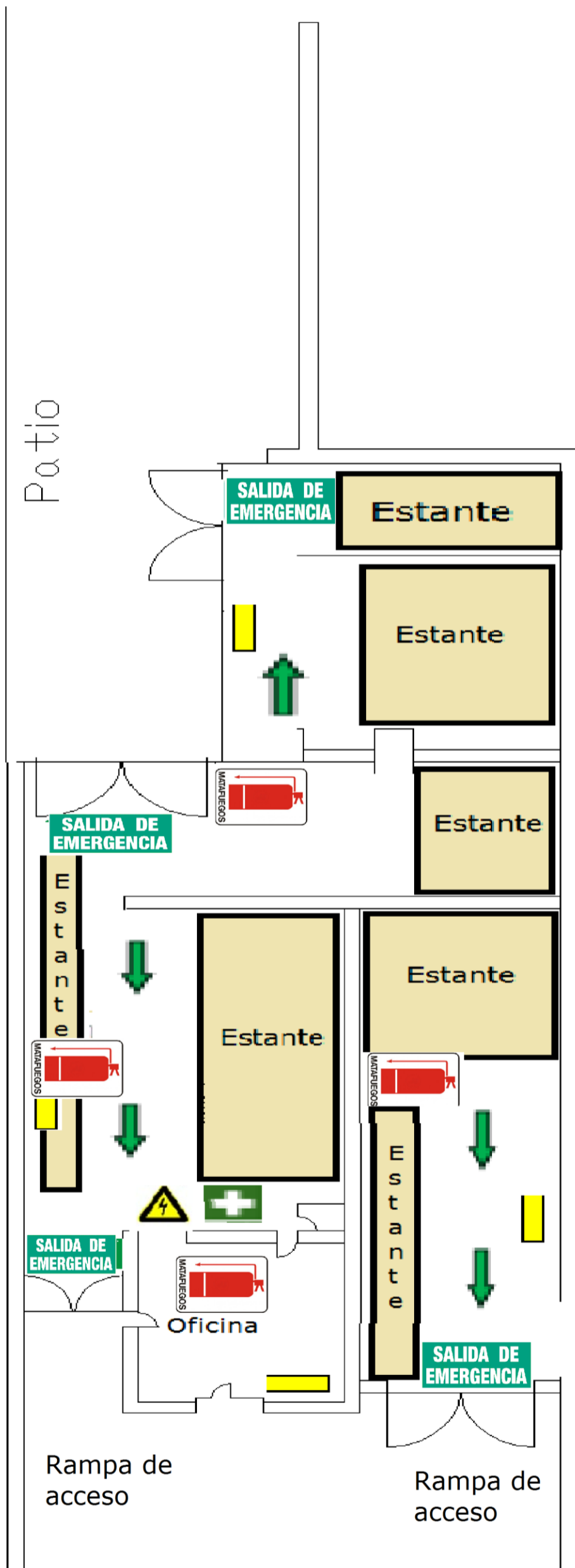
PLANO DE INCENDIO



PLANILLA DE LOCALES		
OFICINA	85,99	m2
NAVE 1	292,83	m2
NAVE 2	248,95	m2
NAVE 3	196	m2
DEPOSITO 1	155,13	m2
DEPOSITO 2	70,5	m2
PATIO	657,1	m2

Destino SALON COMERCIAL EXISTENTE	
Propietario SIDERCO	
Barrio FERROVIARIO	
Calle GRANADEROS RIOJANOS 260	
Ciudad LA RIOJA	
PLANO DE SEGURIDAD CONTRA INCENDIOS	
SUPERF. TERRENO 1703,5 m2 SUPERF. TOT CUBIERTA 1046,4 m2 SUPERF. LIBRE 657,13 m2	
Croquis Ubicacion Granaderos Riojanos Av. Monseñor Angelelli Bolivar Italia	Referencias IRAM 4555 Extintor polvo ABC Luminaria de emergencia Cartel de salida Salida de emergencia Tablero electrico gral. Vias de evacuacion Salida Final Capacidad de Carga
Observacion Escala 1:100	
LEGAJO TECNICO N	FECHA: 10/11/2018
FIRMA Y SELLO DEL RESPONSABLE DE BOMBEROS LA RIOJA	PROFESIONAL FIRMA Y MATRICULA
	SOLICITANTE FIRMA Y ACLARACION
	RESERVADO BOMBEROS LA RIOJA

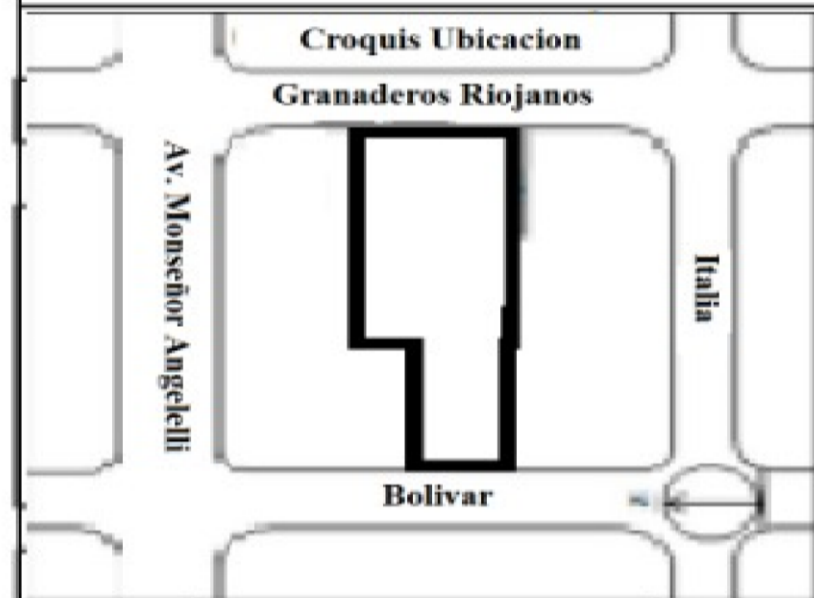
PLANO DE EVACUACION



Empresa: CAÑOS CORDOBA
Direccion: Granaderos Riojanos
Barrio: Ferroviario

Confeccionado por:

Contreras Emiliano Ezequiel
Mt: 5116



Referencias

Matafuegos



Tablero electrico



Luz de emergencia



Salida de emergencia



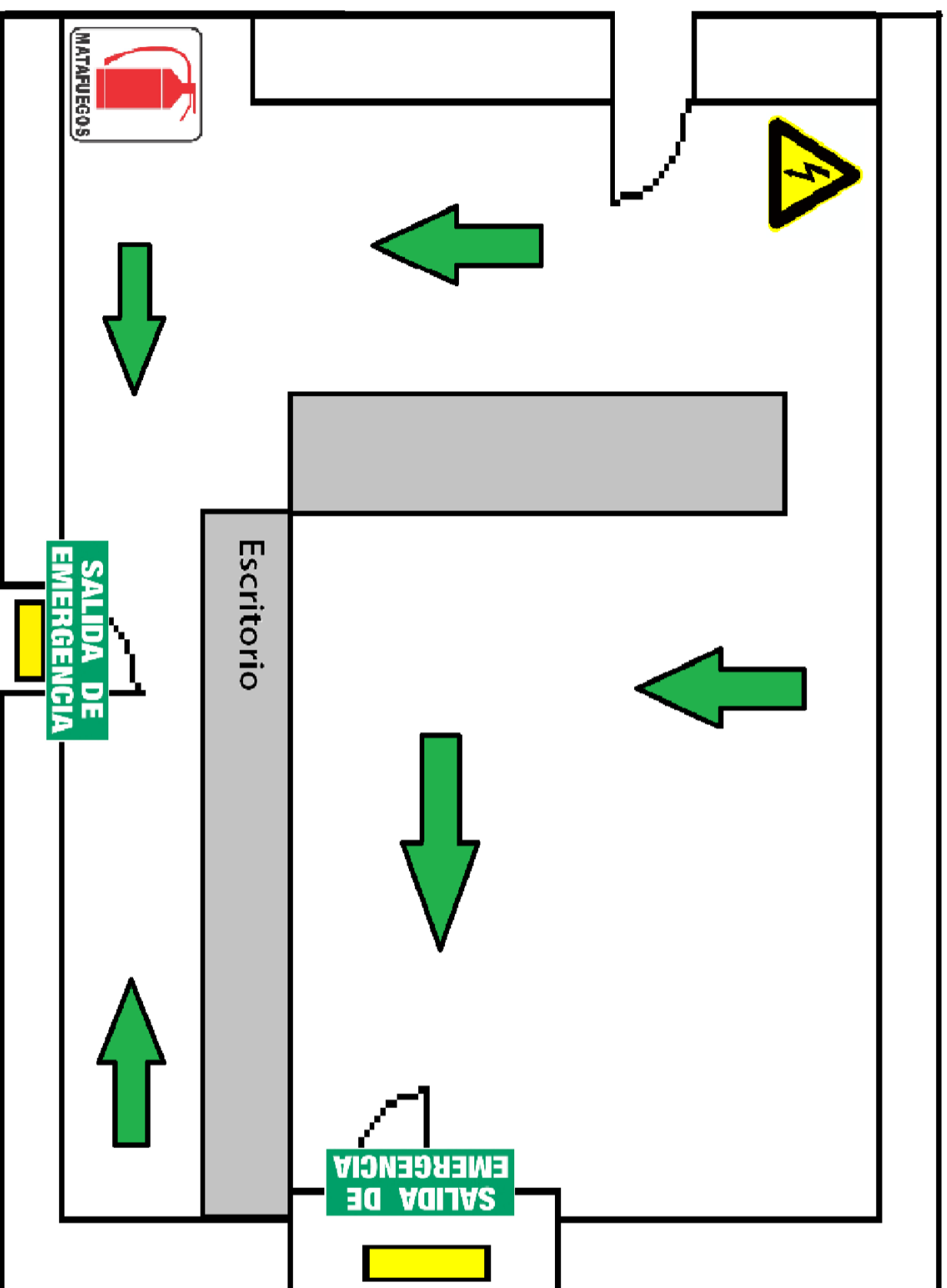
Ruta de emergencia



EN CASO DE EMERGENCIA LLAME AL

911

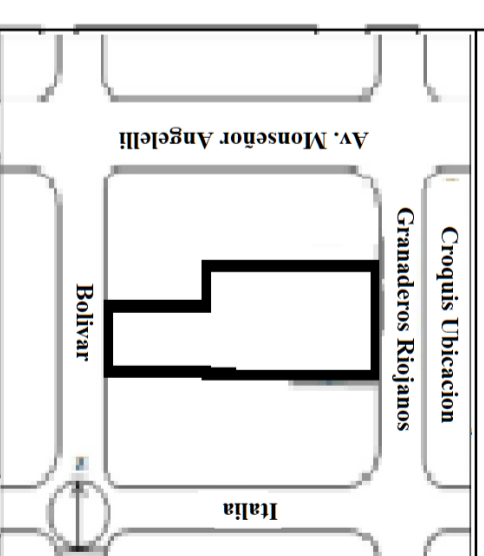
PLANO DE EVACUACION



Empresa: CAÑOS CORDOBA
Direccion: Granaderos Riojanos
Barrio: Ferroviario

Confeccionado por:

Contreras Emiliano Ezequiel
Mt: 5116



Referencias

Matafuegos
Tablero electrico
Luz de emergencia
Salida de emergencia
Ruta de emergencia

