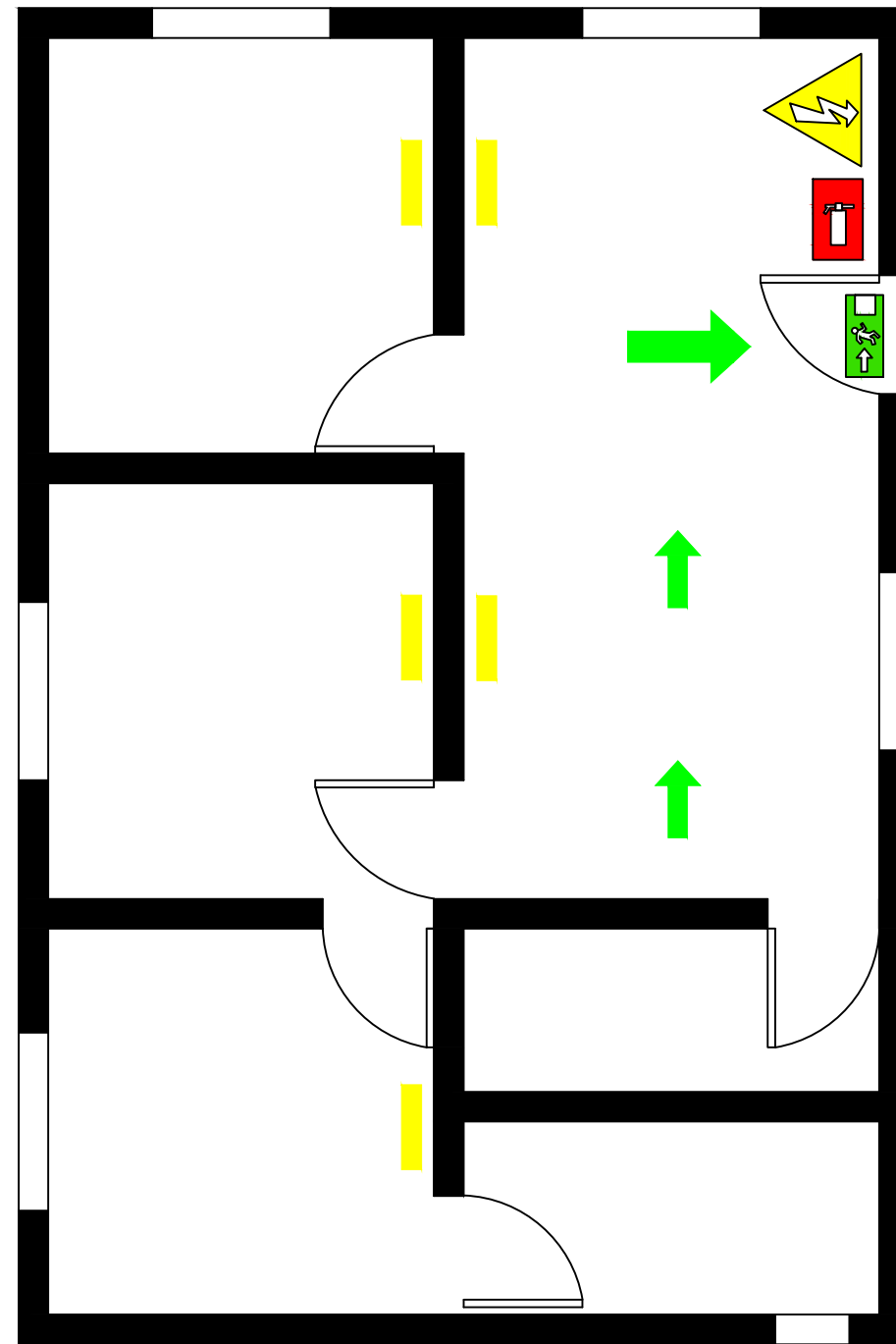


# PLANO DE EVACUACIÓN



Planta ESC.: 1:50

en caso de emergencia llamar al  
**911**

RAZÓN SOCIAL:

ADMINISTRACIÓN  
PROVINCIAL DE  
VIALIDAD

DIRECCIÓN:

Av. Juan Manuel de Rosas 650

CONFECCIONADO POR:

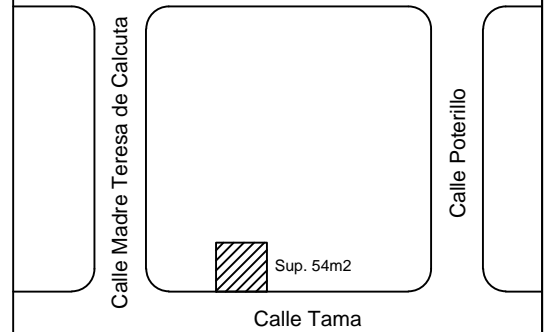
Técnicos en Higiene y Seguridad  
CARRIZO, HUGO  
MERCADO, GONZALO

CROQUIS DE UBICACIÓN:




Av. Juan Manuel de Rosas

Av. Juan Manuel de Rosas




REFERENCIAS:

 Luminaria de Emergencia

 Punto de encuentro

 Ruta de Evacuación

 Salida de Emergencia

 Tablero Electrico

 Extintor